

HEAT
POWER
TR
Diesel



ESITE 2005, 04/00

DIESELKÄYTTÖINEN LÄMMITYSKONE PERÄVAUNUIHIN JA PUOLIPERÄVAUNUIHIN



KAPEALINJAINEN DIESELKÄYTTÖINEN LÄMMITYSKONE

LUMIKKO HEAT POWER TR on dieselmoottorin Start / Stop automatiikalla varustettu lämpökone joka lämmittää koritilan haluttuun lämpötilaan termostaatin ohjaamana. Täysteholla kone tuottaa koville pakkasille 9,0 kW lämmitystehon ja 5 400 m³/h ilmamäärän. Puoliteholla 3,0 kW lämmitysteho ja 1 800 m³/h ilmamäärä riittävät pienemmillä pakkasilla. Lämmitystarpeen loputtua dieselmoottori sammuu automaattisesti ja käynnistyy lämmitystä tarvittaessa.

Koneisto saavana myös 400 V sähkökäytöllä varustettuna. Sähkökäytöllä lämmitysteho 4,0 kW. Koneiston runko kuumasinkittyä terästä ja ulkokuoret erikoisiskunkestävää HDPE-muovia.



TEKNISET TIEDOT:

RUNKO- JA HÖYRYSTINOSA

Runko: Kuumasinkitty teräspankki
Ulkoosuoret: UV-suojattua erikoisiskunkestävää HDPE-muovia
Värinävaimennus: Dieselmoottori ja sähkömoottori on kiinnitetty erilliseen runkoon, joka on värinäövaimennettu kumi-teräs värinäövaimentimilla lämpökoneen rungosta.

DIESELMOOTTORI

Dieselmoottori: Kolmesylinterinen Kubota 722
Teho: 14 kW / 3600 r/min, SAE-J1349
Voimansiirto: Kiilahihna
Paino: 74 kg
Polttoaineenotto: Oma tankki

LÄMMITYS

Lämmitys tapahtuu automaattisesti termostaatin ohjaamana dieselmoottorin Start / Stop automatiikalla.
Ilmamäärä: 1 800 - 5 400 m³/h

	Lämmitysteho (kW)
Täysteholla	9,0
Puoliteholla	3,0
Sähkökäytöllä	4,0

Tehokas puhallin siirtää lämmön tasaisesti koko kuljetustilaan. Dieselmoottori pyörittää kiilahihnan välityksellä tehokasta puhallinta. Dieselmoottorin jäähdytysnestettä kierrätetään lämpöyksikön sisällä olevassa erillisessä lämmönvaihtimessa 9,0 kW.

KONEISTON VARO- JA VALVONTALAITTEET

- Öljynpainekeytkin / moottorin pysäytys
- Dieselmoottorin jäähdytysnesteen lämpötilanvartija / moottorin pysäytys
- Paisunta-astian nestepinnanvartija / moottorin pysäytys
- Automaattisulakkeet
- Käyttötuntimittari

TOIMINTOJEN OHJAUS ERILLISESTÄ OHJAUSYKSIKÖSTÄ

- Laitteisto toimii termostaatin säätelämänä.
- Hehku / start- kytkin
- Diesel / verkko käyttökytkin
- Automaatti Start / Stop
- Öljynpaineen merkkivalo
- Latauksen merkkivalo

VAKIOVARUSTEET KONEESSA

- Akku
- Polttoainesuodatin ja pumppu
- Ohjausyksikkö
- Start / Stop automatiikka
- Pa-tankki 180 l

LISÄVARUSTEET

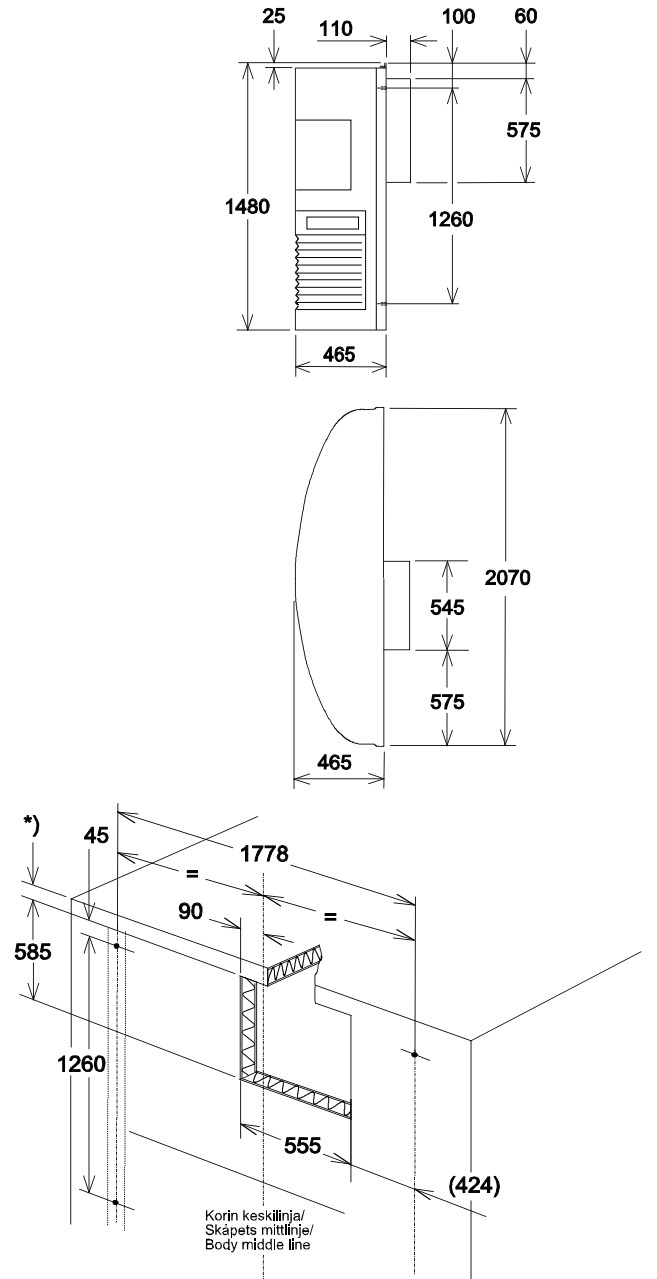
- 12 V polttoainelämmitin
- Moottorilämmitin 500 W / 230 V tai 230 W / 24 V
- Sähkömoottorikäyttö 4,0 kW

TAKUU

12 kk:n takuu, joka kattaa alkuperäiset varaosat ja normaalityöaikaana suoritettun työn valtuutetussa Lumikko-huoltopisteessä.

Lumikko Heat Power TR Mitat/Mått/Dimensions:

2.5.2000 JS



Asennusaukko/Monteringsöppning/Installation opening: 585 x 555 mm
Kylmäkoneen paino/Aggregatets vikt/Unit weight: 300 kg/kgs
- sähkömoottorikäytöllä/med elmotor/with electric motor: 350 kg/kgs
*) = Vähintään 60 mm tai kattoelementin paksuus/Minst 60 mm eller tjocklek av takelement/At least 60 mm or thickness of roof-element



Katuosoite: Kylmätie 1, Hyllykallio
Postiosoite: PL 304, 60101 Seinäjoki
Puhelin: (06) 420 4000, fax (06) 414 1921
Internet: www.lumikko.com